

GEZ

KARTA ADRESOWA GMINNEJ EWIDENCJI ZABYTKÓW

3. Miejscowość

PÓLKO

1. Nazwa
DOM

2. Czas powstania
ok. 1900 r.

8. Fotografia z opisem wskazującym orientację albo mapa z zaznaczonym stanowiskiem archeologicznym



4. Adres

Półko nr 9
62-817 Żelazków

5. Przynależność administracyjna

województwo wielkopolskie

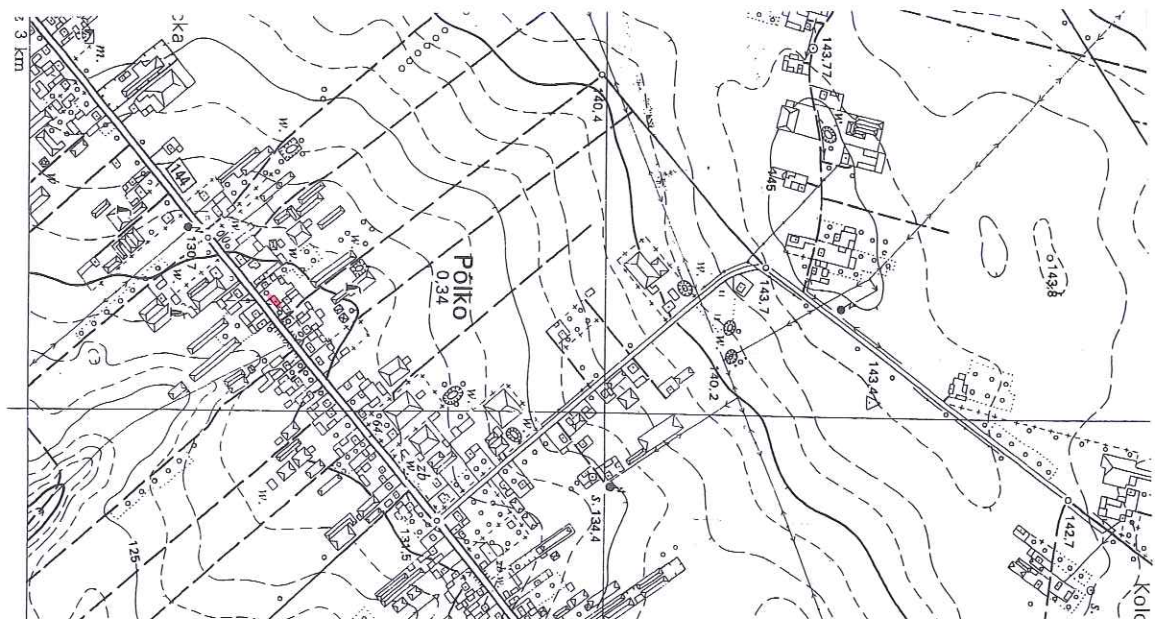
powiat kaliski

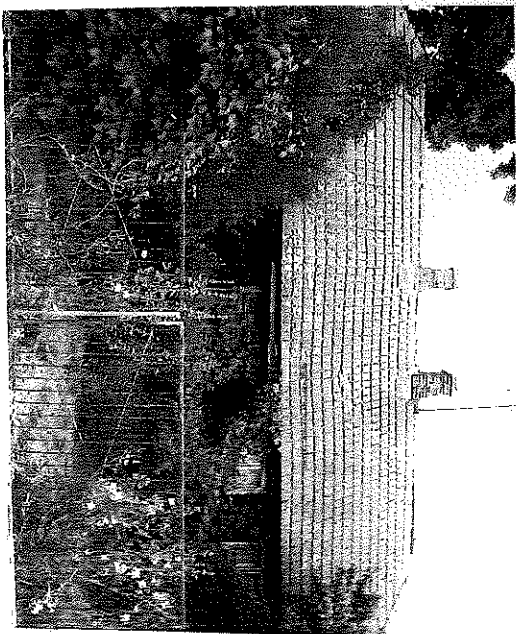
gmina Żelazków

6. Formy ochrony

7. Opracowanie karty (autor, data i podpis)
mgr Stanisław Matyszek, maj 2018 r.

Stanisław Matyszek





2024/1

Dom nr 9 , drewn. ok. 1900 r.
wł. Jankowska Helena.

POLKO
gm. Żelazków
woj. kaliskie

d. pow. Kalisz, woj. poznańskie,
nr rejestru

ODZ
BDZ



Pu-B-143 Karta katalogowa wydawnictw zmarłych i ciągłych.
Zam. nr 258/13/W/OD. WZGruz. Z-g 2. Zam. 1218/77. 1 100 090 74x120



B. R. R. R. R.

OK. 1384/1

KARTA ADRESOWA GMINNEJ EWIDENCJI ZABYTKÓW

GEZ

1. Nazwa
DOM

2. Czas powstania
1 ćw. XX w.

3. Miejscowość

PÓLKO

8. Fotografia z opisem wskazującym orientację albo mapa z zaznaczonym stanowiskiem archeologicznym



4. Adres

Półko nr 65
62-817 Żelazków

5. Przynależność administracyjna

województwo wielkopolskie

powiat kaliski

gmina Żelazków

6. Formy ochrony

7. Opracowanie karty (autor, data i podpis)
mgr Stanisław Małyżko, maj 2018 r.

Małyżko

KARTA ADRESOWA GMINNEJ EWIDENCJI ZABYTKÓW

GEZ

1. Nazwa
DOM

2. Czas powstania
ok. 1900 r.

3. Miejscowość

PÓLKO

8. Fotografia z opisem wskazującym orientację albo mapa z zaznaczonym stanowiskiem archeologicznym



4. Adres

Półko nr 75
62-817 Żelazków

5. Przynależność administracyjna

województwo wielkopolskie

powiat kaliski

gmina Żelazków

6. Formy ochrony

7. Opracowanie karty (autor, data i podpis)
mgr Stanisław Matyszek, maj 2018 r.

Matyszek

KARTA ADRESOWA GMINNEJ EWIDENCJI ZABYTKÓW

GEZ

1. Nazwa
ZESPÓŁ DWORSKO-PARKOWO-FOLWARCZNY

2. Czas powstania
2 ćw. XIX w., k. XIX w., 1916 r.,

3. Miejscowość

RUSSÓW

8. Fotografia z opisem wskazującym orientację albo mapa z zaznaczonym stanowiskiem archeologicznym



4. Adres

Russów nr. 45, 49
62-817 Żelazków
(dz. nr geod. 198/21, 200/4, 198/4, 198/25)

5. Przynależność administracyjna

województwo wielkopolskie

powiat kaliski

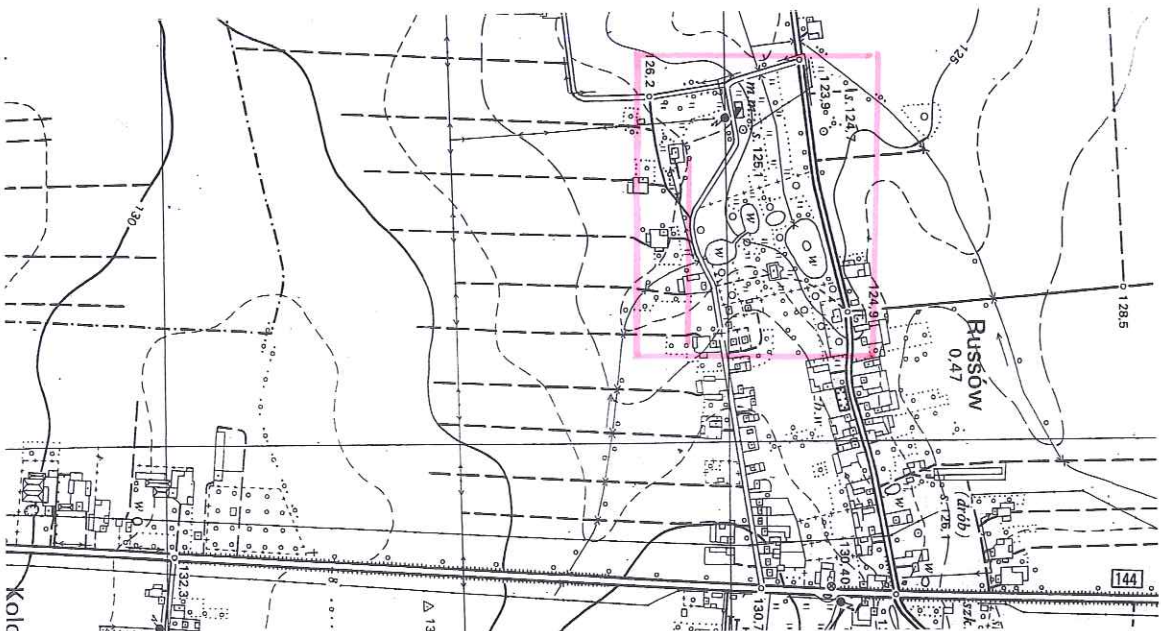
gmina Żelazków

6. Formy ochrony

Wpis do rejestru zabytków:
Dwór – *decyzja nr 445/II z 9.06.1989 r.*
Park – decyzja nr. 445/A z 9. 06.1989 r.

7. Opracowanie karty (autor, data i podpis)
mgr Stanisław Małyszko, maj 2018 r.

Małyszko



GEZ

KARTA ADRESOWA GMINNEJ EWIDENCJI ZABYTKÓW

3. Miejscowość

RUSSÓW

1. Nazwa

DWÓR ob. muzeum (MOZK)

2. Czas powstania

w zespole dworsko-parkowo-folwarcznym

2 ćw. XIX w., rozbud. I. 70. XIX w., rozebr. i odbudow. w 1971 r.

8. Fotografia z opisem wskazującym orientację albo mapa z zaznaczonym stanowiskiem archeologicznym



4. Adres

Russów nr 49
62-817 Żelazków
(dz. nr geod. 198/21)

5. Przynależność administracyjna

województwo wielkopolskie

powiat kaliski

gmina Żelazków

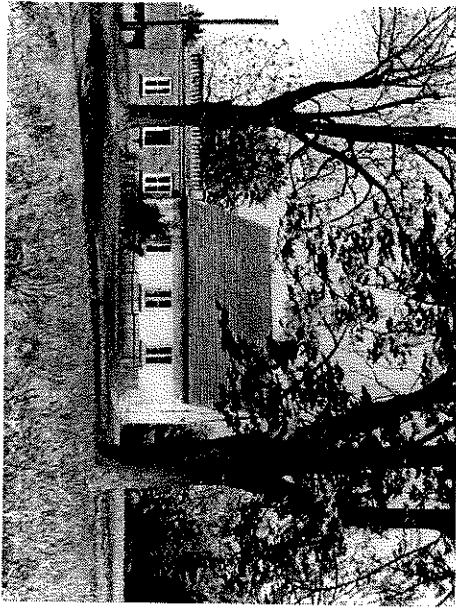
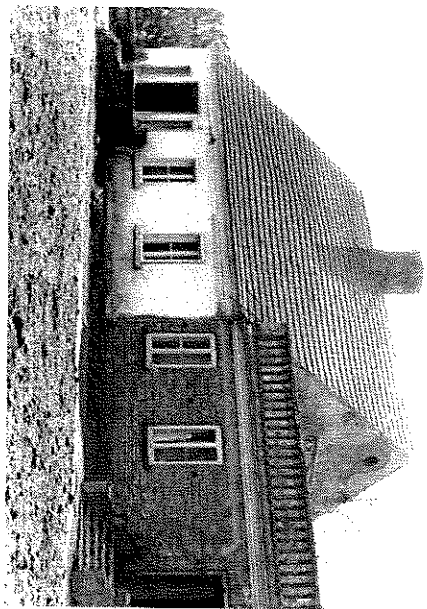
6. Formy ochrony

Rejestr zabytków: *nm 445/A z 9.06.1989r.*

7. Opracowanie karty (autor, data i podpis)

mgr Stanisław Matyszek, maj 2018 r.

1958, Mabel M. M. M.



GEZ

KARTA ADRESOWA GMINNEJ EWIDENCJI ZABYTKÓW

3. Miejscowość

RUSSÓW

1. Nazwa

DOM RZADCY ob. dom
w zespole dworsko-parkowo-folwarcznym

2. Czas powstania

1916 r., rozbud. I. 20.-30. XX w.

8. Fotografia z opisem wskazującym orientację albo mapa z zaznaczonym stanowiskiem archeologicznym



4. Adres

Russów nr 45
62-817 Żelazków
(dz. nr geod. 200/4)

5. Przynależność administracyjna

województwo wielkopolskie
powiat kaliski
gmina Żelazków

6. Formy ochrony

7. Opracowanie karty (autor, data i podpis)
mgr Stanisław Matysko, maj 2018 r.

Stanisław Matysko

[illegible]

GEZ

KARTA ADRESOWA GMINNEJ EWIDENCJI ZABYTEKÓW

3. Miejscowość

RUSSÓW

1. Nazwa

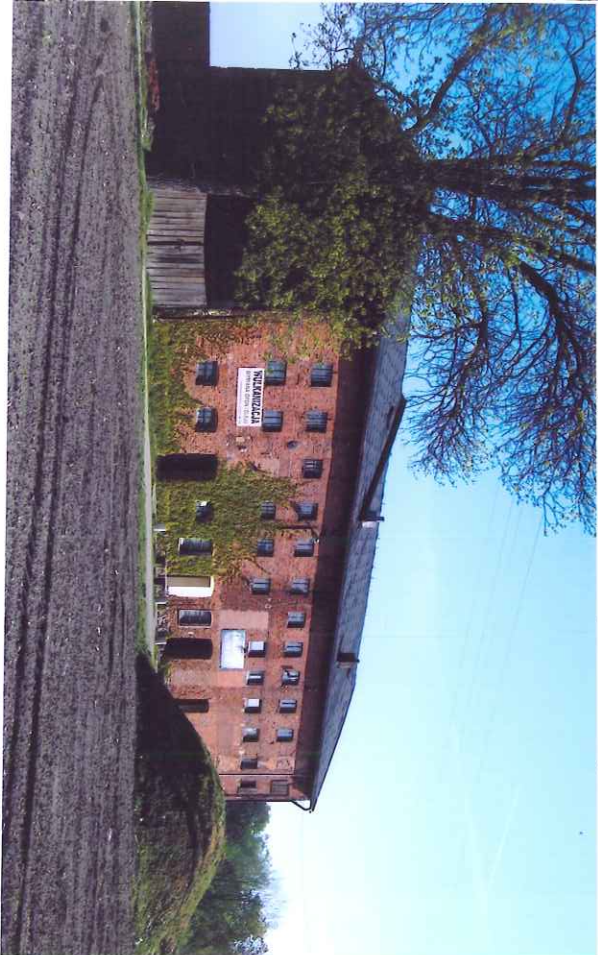
MŁYN GOSPODARCZY

2. Czas powstania

ok. 1900 r.

w zespole dworsko-parkowo-folwarcznym

8. Fotografia z opisem wskazującym orientację albo mapa z zaznaczonym stanowiskiem archeologicznym



4. Adres

Russów
62-817 Żelazków
(dz. nr geod. 198/4, 198/25)

5. Przynależność administracyjna

województwo wielkopolskie

powiat kaliski

gmina Żelazków

6. Formy ochrony

7. Opracowanie karty (autor, data i podpis)

mgr Stanisław Małyszko, maj 2018 r.

Małyszko

GEZ

KARTA ADRESOWA GMINNEJ EWIDENCJI ZABYTEKÓW

3. Miejscowość

RUSSÓW

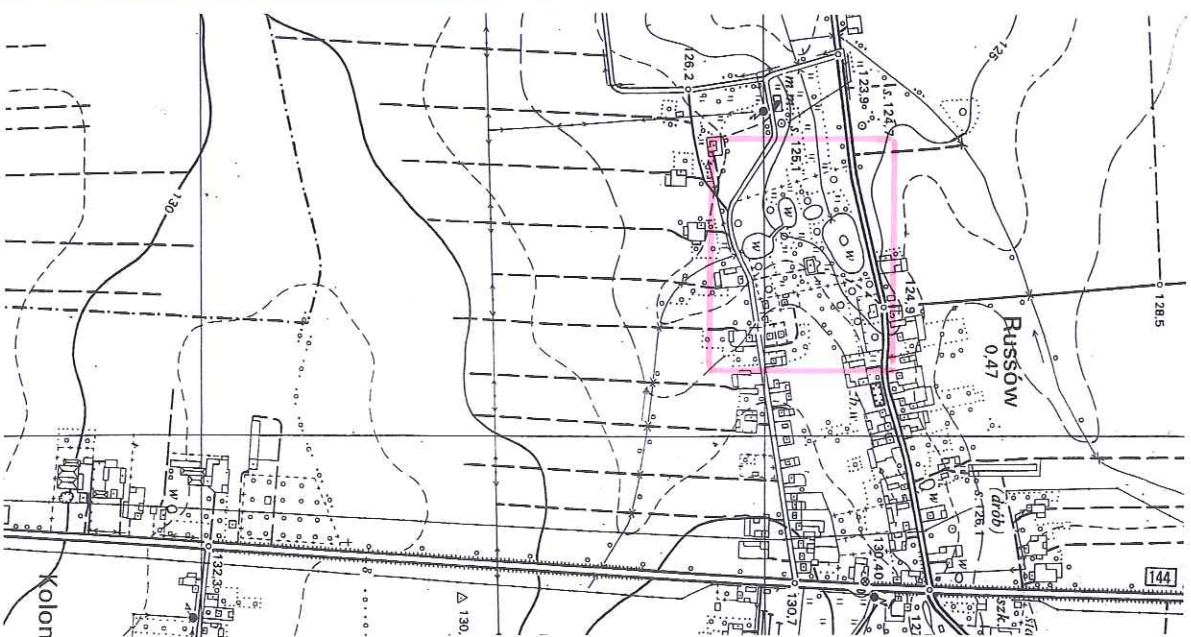
1. Nazwa
PARK

2. Czas powstania

w zespole dworsko-parkowo-folwarcznym

k. XIX w., pow. i przekomp. 1934 r.

8. Fotografia z opisem wskazującym orientację albo mapa z zaznaczonym stanowiskiem archeologicznym



4. Adres

Russów nr 49
62-817 Żelazków
(dz. nr geod. 198/21)

5. Przynależność administracyjna

województwo wielkopolskie

powiat kaliski

gmina Żelazków

6. Formy ochrony

Rejestr zabytków: 445/A z 9. 06.1989 r.

7. Opracowanie karty (autor, data i podpis)

mgr Stanisław Małyszko, maj 2018 r.

Małyszko

GEZ

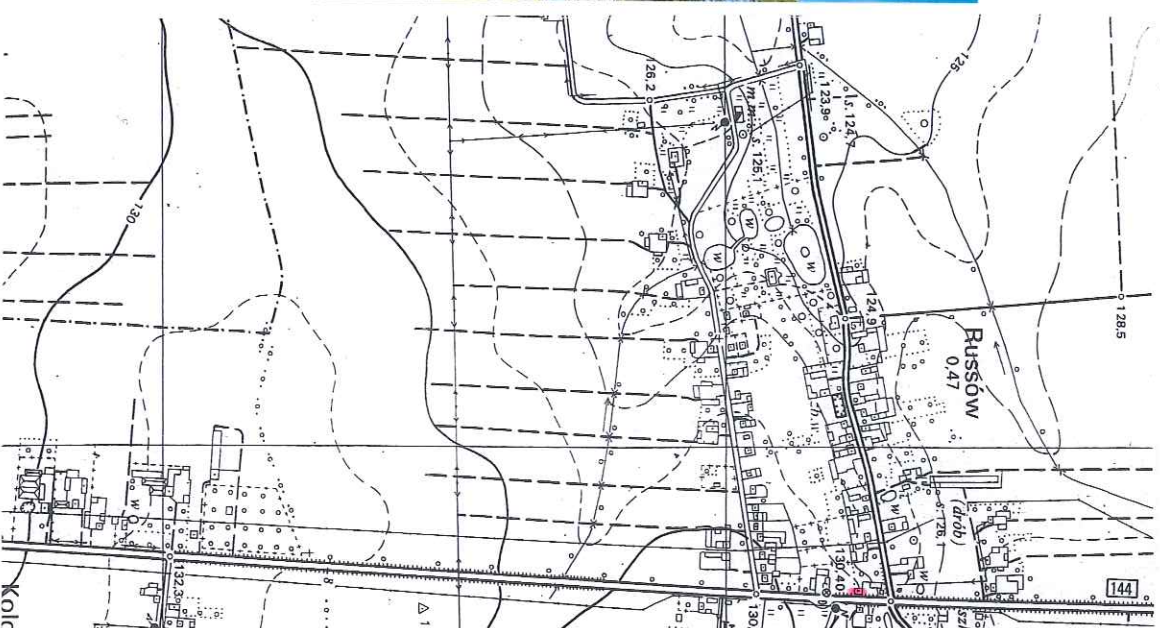
KARTA ADRESOWA GMINNEJ EWIDENCJI ZABYTKÓW

3. Miejscowość

RUSSÓW

1. Nazwa
DOM2. Czas powstania
1907 r.

8. Fotografia z opisem wskazującym orientację albo mapa z zaznaczonym stanowiskiem archeologicznym



4. Adres

Russów nr 8(?)
62-817 Żelazków
(dz. nr geod. 174)

5. Przynależność administracyjna

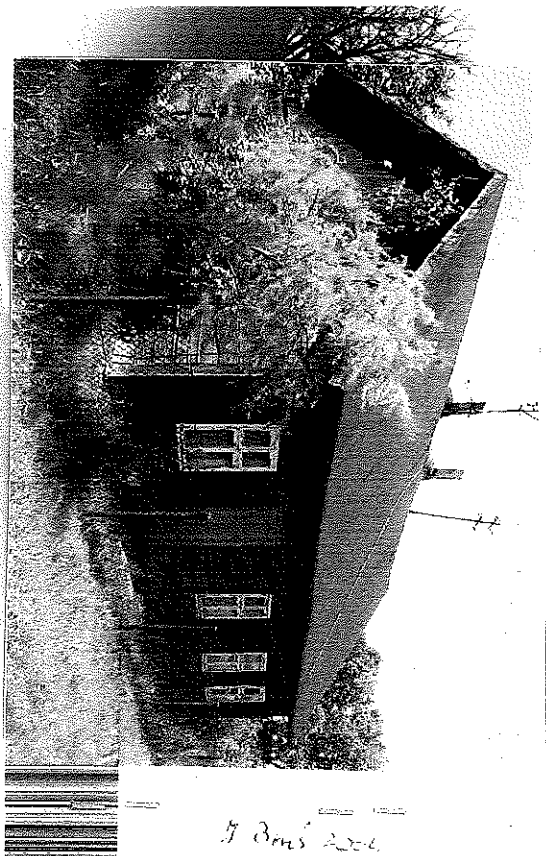
województwo wielkopolskie

powiat kaliski

gmina Żelazków

6. Formy ochrony

7. Opracowanie karty (autor, data i podpis)
mgr Stanisław Matyszek, maj 2018 r.*Stanisław Matyszek*



5 Brmś 22-6

Dom nr 8, drewn. 1907 r.
wł. Nowicki Bogumił

3

RUSSOW
gm. Żelazków
woj. kaliskie

d. pow. Kalisz, woj. poznańskie.
nr rejestru

ODZ

RDZ

Pu-B-143 Karta katalogowa wydawnictw zwartych i ciągłych.
Zam. nr 2505/DW/On. Wzrost. Z-d 2, zam. 1216/77, 1 100 000 74X120



KARTA ADRESOWA GMINNEJ EWIDENCJI ZABYTKÓW

GEZ

3. Miejscowość

RUSSÓW

1. Nazwa
DOM

2. Czas powstania
1 ćw. XX w.

8. Fotografia z opisem wskazującym orientację albo mapa z zaznaczonym stanowiskiem archeologicznym



4. Adres

Russów nr 19
62-817 Żelazków

5. Przynależność administracyjna

województwo wielkopolskie

powiat kaliski

gmina Żelazków

6. Formy ochrony

7. Opracowanie karty (autor, data i podpis)
mgr Stanisław Małyško, maj 2018 r.

Małyško

GEZ

KARTA ADRESOWA GMINNEJ EWIDENCJI ZABYTKÓW

3. Miejscowość

RUSSÓW

1. Nazwa

FIGURA PRZYDROŻNA Najświętszej Maryi Panny
Niepokalanie Poczętej

2. Czas powstania

1909 r.

8. Fotografia z opisem wskazującym orientację albo mapa z zaznaczonym stanowiskiem archeologicznym



4. Adres

Russów
62-817 Żelazków
(przy narożniku działki nr geod. 328)

5. Przynależność administracyjna

województwo wielkopolskie

powiat kaliski

gmina Żelazków

6. Formy ochrony

7. Opracowanie karty (autor, data i podpis)
mgr Stanisław Matyszko, maj 2018 r.

Stanisław Matyszko

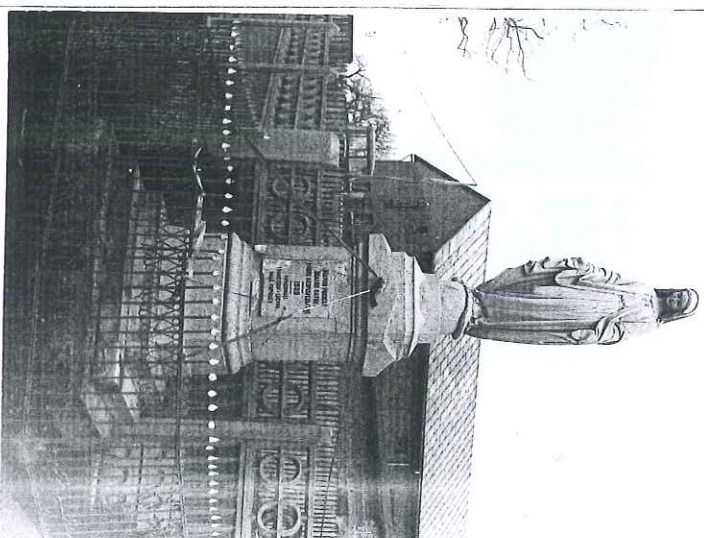


Figura przydrożna

Figura przydrożna 1909 r.
wł. Parafia Kokanin

RUSSOW
gm. Żelazków
woj. kaliskie

d. pow. Kalisz, woj. poznańskie.

nr rejestru

ODZ

BDZ

KARTA ADRESOWA GMINNEJ EWIDENCJI ZABYTEKÓW

GEZ

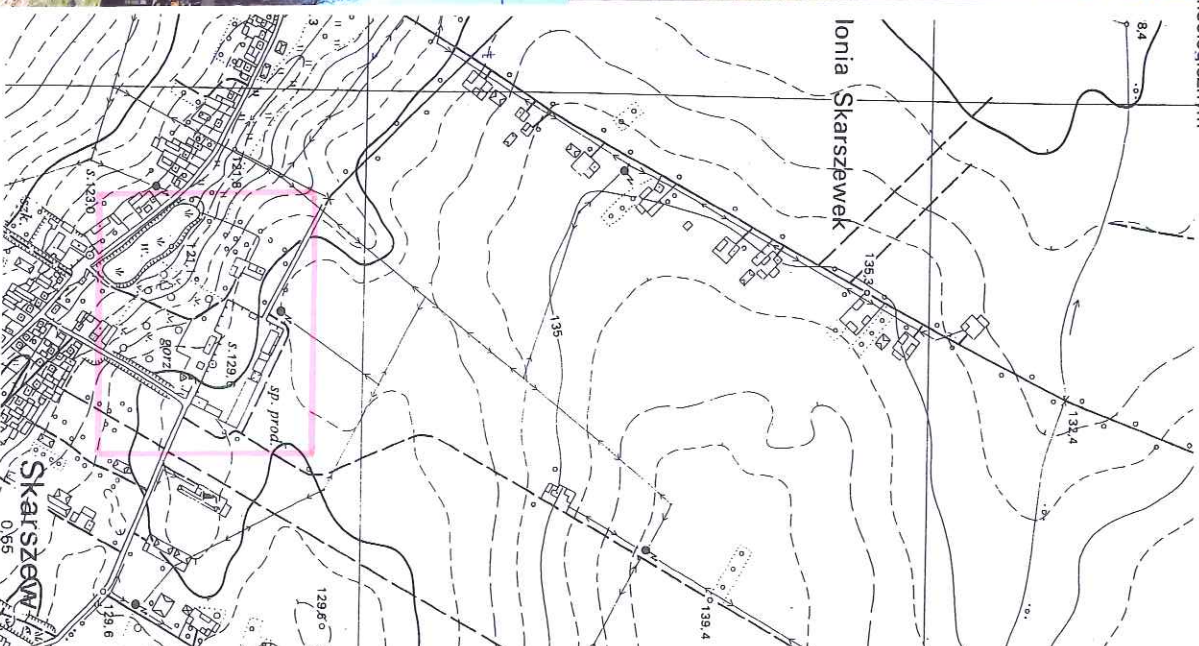
1. Nazwa
ZESPÓŁ PARKOWO-FOLWARCZNY

2. Czas powstania
2 poł. XIX w. – 1930 r.

3. Miejscowość

SKARSZEW

8. Fotografia z opisem wskazującym orientację albo mapa z zaznaczonym stanowiskiem archeologicznym



4. Adres

Skarszew nr 81, 82
62-817 Żelazków
(dz. nr geod. 109/7, 109/5, 111/16, 111/15,
109/8, 110)

5. Przynależność administracyjna

województwo wielkopolskie

powiat kaliski

gmina Żelazków

6. Formy ochrony

7. Opracowanie karty (autor, data i podpis)
mgr Stanisław Matysko, maj 2018 r.

Stanisław Matysko

GEZ

KARTA ADRESOWA GMINNEJ EWIDENCJI ZABYTKÓW

3. Miejscowość

SKARSZEW

1. Nazwa

PLATKARNIA, później gorzelnia, ob. dom
w zespole parkowo-folwarcznym

2. Czas powstania

1922 r.

8. Fotografia z opisem wskazującym orientację albo mapa z zaznaczonym stanowiskiem archeologicznym



4. Adres

Skarszew nr 81
62-817 Żelazków

5. Przynależność administracyjna

województwo wielkopolskie

powiat kaliski

gmina Żelazków

6. Formy ochrony

7. Opracowanie karty (autor, data i podpis)
mgr Stanisław Matyszek, maj 2018 r.

Stanisław Matyszek

KODKIE IDENTYFIKACJE
 BUKW W WARSZAWIE
 CZY WYKONANIE ZASTAWY
 IDENTYFIKACJI I KODOWANIE

AB CDEFGHIJ KLMNOPQRSTU VWXYZ

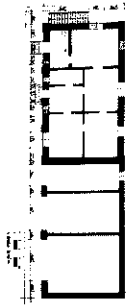
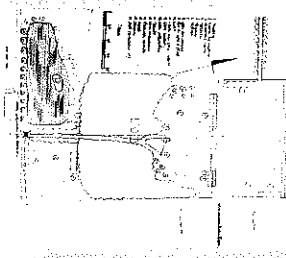
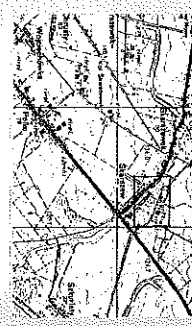
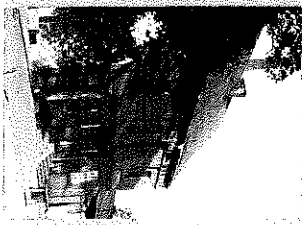
1. Nazwa

2. Miasto

3. Kod pocztowy

4. Kod

24000, 24000, 24000, 24000, 24000



5. Nazwa

6. Nazwa

7. Nazwa

8. Nazwa

9. Nazwa

10. Nazwa

11. Nazwa

12. Nazwa

13. Nazwa

14. Nazwa

15. Nazwa

16. Nazwa

17. Nazwa

18. Nazwa

19. Nazwa

20. Nazwa

21. Nazwa

22. Nazwa

23. Nazwa

24. Nazwa

25. Nazwa

26. Nazwa

27. Nazwa

28. Nazwa

29. Nazwa

30. Nazwa

31. Nazwa

32. Nazwa

33. Nazwa

34. Nazwa

35. Nazwa

36. Nazwa

37. Nazwa

38. Nazwa

39. Nazwa

40. Nazwa

41. Nazwa

42. Nazwa

43. Nazwa

44. Nazwa

45. Nazwa

46. Nazwa

47. Nazwa

48. Nazwa

49. Nazwa

50. Nazwa

51. Nazwa

52. Nazwa

53. Nazwa

54. Nazwa

55. Nazwa

56. Nazwa

57. Nazwa

58. Nazwa

59. Nazwa

60. Nazwa

61. Nazwa

62. Nazwa

63. Nazwa

64. Nazwa

65. Nazwa

66. Nazwa

67. Nazwa

68. Nazwa

69. Nazwa

70. Nazwa

71. Nazwa

72. Nazwa

73. Nazwa

74. Nazwa

75. Nazwa

76. Nazwa

77. Nazwa

78. Nazwa

79. Nazwa

80. Nazwa

81. Nazwa

82. Nazwa

83. Nazwa

84. Nazwa

85. Nazwa

86. Nazwa

87. Nazwa

88. Nazwa

89. Nazwa

90. Nazwa

91. Nazwa

92. Nazwa

93. Nazwa

94. Nazwa

95. Nazwa

96. Nazwa

97. Nazwa

98. Nazwa

99. Nazwa

100. Nazwa

